

XYLX® 甬怡
高品质紧固件制造商

江苏甬怡紧固件有限公司
JIANGSU YONGYI FASTENER CO.,LTD.

江苏甬怡紧固件有限公司
JIANGSU YONGYI FASTENER CO.,LTD.

地址: 中国·江苏·连云港
官网: www.yongyifasteners.cn

■ 营销中心

地址: 中国·浙江·宁波
电话: 18006645721(国内业务)
15381932569(国际业务)
邮件: sales10@yongyifasteners.com (国内业务)
sales@yongyifasteners.com (国际业务)



让构件连接更安全
让企业员工更幸福



▲ 厂区鸟瞰图

公司简介

我们是一家专注于研发制造高品质连接副紧固件和高品质热镦紧固件的国家高新技术企业。

公司占地6万多平方米，年产6万多吨高品质紧固件，已累计为客户提供200万+吨连接副紧固件、200万+吨热镦紧固件。公司创始人及核心团队拥有三十多年的深厚行业经验，凭借持续的技术创新，不断推动行业进步。公司与多所知名高校紧密合作，共同探索紧固件制造技术的前沿领域，已荣获100余项技术研发专利。

公司坚持自主研发生产的原则，连接副紧固件从螺栓、螺母到垫片，全部自己生产，严格把控产品质量，确保每一套连接副的品质一致。热镦紧固件全工艺流程自主生产，引进当下最先进的加热工艺，从关键的螺栓成型环节，到至关重要的热处理工序，再到最后的螺栓表色处理，每一步都精心把控。我们凭借成熟的技术和丰富的经验，能够生产各种异型的紧固件，充分满足不同客户的需求。

公司是国内首批获ISO9001、ISO45001、ISO14001认证以及CNAS国家级实验室认证的企业。同时，公司还荣获江苏省专精特新企业、江苏省工程研究中心等多项荣誉。

作为国家紧标委委员单位以及多个行业协会的会员单位，公司积极参与国家行业标准的制定与推广，为行业的健康发展贡献力量。

公司秉承“让构件连接更安全，让企业员工更幸福”的企业使命，倡导“坚持专注、坚持创新、坚持诚信、坚持利他”的企业价值观，践行“勇当第一”的企业文化。我们始终引领行业创新发展，携手客户共创高品质紧固件。

厂区占地面积

60000 m²

年生产能力

70000 t

技术积淀年限

35+ yr

欧盟反倾销税率

22.1%

甬怡信念



“

三十年前，甬怡创始人在创办紧固件企业时，怀揣着一个崇高的发心——研发设计保障构件连接安全紧固件，为员工的幸福生活，为社会和谐可持续发展贡献企业家力量。

三十年风雨兼程，甬怡始终坚守初心，以“让构件连接更安全，让企业员工更幸福”为使命，致力于打造高品质紧固件，守护每一个螺栓连接场景。这份坚守，是公司全体员工知行合一的承诺和行动，更是对社会责任的担当。

”

企业使命 >>>>

让构件连接更安全
让企业员工更幸福

企业愿景 >>>>

成为高品质连接副紧固件全球知名品牌
成为高品质热敏紧固件全球知名品牌

企业价值观 >>>>

坚持专注 坚持创新
坚持诚信 坚持利他

甬怡宣言

引领行业创第一
助力用户成第一
成就同事当第一
立足本职争第一

创新每一刻
进步每一天

技术驱动创新
品质见证进步

连接更安全
甬怡勇第一

勇当第一

甬怡第一榜

第一个在欧盟反倾销调查中积极应对并取得胜利的公司

第一个应用大规格螺栓全自动热镦设备

第一个应用冷镦生产无磷化工艺

第一个应用大规格螺栓缩颈机设备

第一个应用大规格螺栓去应力工艺

第一个在紧固件制造厂家应用5S管理

第一个应用紧固件热浸锌生产全自动线

第一个应用可调整装配摩擦系数的螺母润滑工艺

第一个把螺栓、垫片、螺母的组合全部自主生产

第一个应用螺栓生产全过程无酸洗工艺

第一个应用六角螺栓头部全自动头倒角机

第一批通过国家认证的紧固件检验应用实验室

第一个应用国产化热处理全自动线

第一个应用紧固件低温染黑技术

更多第一还在持续创新中



甬怡制造 | 数字化 X 智能化

甬怡率先进行车间的数字化与智能化转型,采用定制的自动化设备、工业软件,将甬怡核心工艺与智能制造相结合,实现螺栓、螺母、垫片全工序精益生产,高品质紧固件生产能力可达每年6万余吨



热锻自动化生产线

自主开发了先进的热锻自动线,采用圆线圈加热,同时增加加热长度,加大R角数值,控制加热温度、始锻温度,制造过程无水冷,规避成型过程中的锻造失效风险



冷锻自动化生产线

在常温下,实现冷锻螺栓、冷锻螺母一次成形,生产过程中原材料损耗少、生产效率高、节能环保



热锌自动化生产线

自主完成所有产品的热浸锌生产,严格按照ISO 10684 标准要求执行,数字化控制热锌的整个过程,目前配置两条热锌自动线,实现了自动化生产,提高热锌质量控制



热处理自动化生产线

拥有6条连续式热处理网带炉,严格按照CQI-9的要求执行管理控制,使调质后的产品机械性能均匀稳定



滚牙自动化生产线

自动上下料,生产效率高,产量稳定。作业稳定,准确控制精度。

甬怡制造 | 创新工艺

螺栓、螺母、垫片均自主生产,实现有效的批次化控制,同时,保障螺栓螺母垫片的精度配合,提高连接副适应性试验的稳定性。



无磷化生产

改进了材料润滑工艺,实现材料改制无磷生产,有效规避磷酸盐产生的紧固件磷脆风险



无酸洗工艺

使用抛丸工艺替代传统的酸洗工艺,材料处理、表面处理全程无酸洗,规避酸洗带来的产品氢脆风险



热锌螺母一次性攻牙

所有热锌表色的螺母,均在热锌后一次攻牙,有效提高螺母螺纹强度,规避二次回牙导致的螺母脱扣



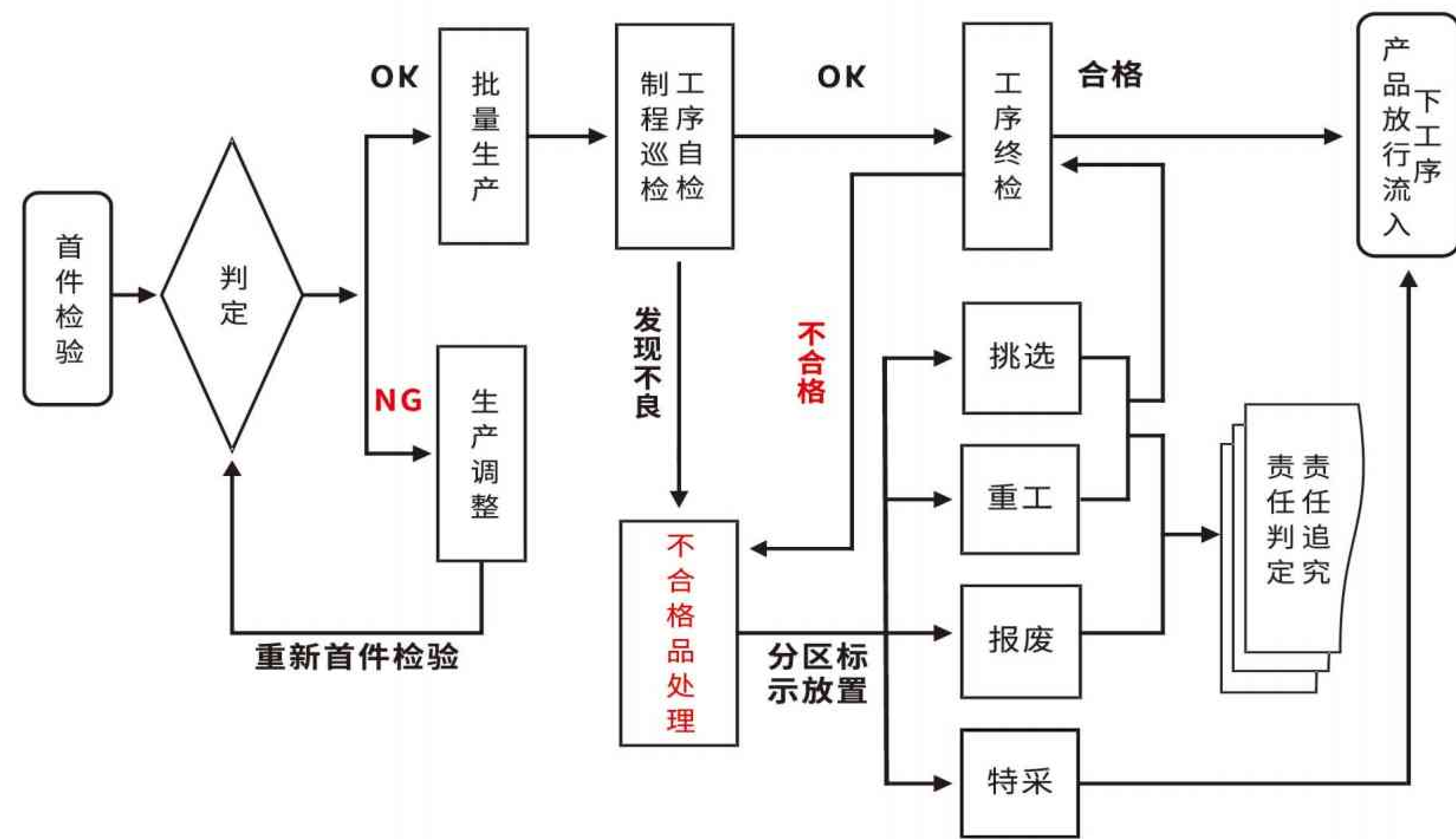
螺母预涂覆工艺

自主研发了涂覆线,同时采用先进的二硫化钼预涂覆技术,对螺母进行涂覆,扭矩系数K控制在0.115-0.135,既实现了适应性试验要求,也实现了垫片无预涂覆,规避了使用过程中垫圈转动导致紧固失效的问题



品质管理

- 品控团队严格把控每一道生产流程
- 每一批紧固件都经过标准化质检流程的严格考验
- 建立了权威的国家CNAS实验室体系
- 每一批产品都由太平洋保险全面赔付担保





CNAS实验室

江苏甬怡紧固件有限公司实验室为国家级 CNAS 实验室,具有检测服务的专业技术能力。

主要实验设备有:金相显微镜、显微硬度计、光学表面洛氏维氏硬度计、微机控制电液伺服万能试验机(30T/100T/200T/400T)、夏比投影仪、高强螺栓连接副扭矩系数试验台(轴力)、程式盐雾试验箱等共60余台设备,能够进行拉伸试验、硬度试验(布氏/洛氏/维氏)、冲击试验、楔负载试验、脱碳试验、紧固轴力试验、扭矩系数试验、适应性试验等数十种试验。

出具的检测报告持有 CNAS 认证,具有权威性、独立性、公正性、技术性、规范性、统一性、国际性等特征,受全球58个组织认可。



ISO/9001
IEC17025



甬怡荣誉

甬怡专利



甬怡体系认证



实验室管理体系认证(CNAS)



质量管理体系认证(ISO 9001)



环境管理体系认证(ISO 14001)



职业健康安全管理体系认证(ISO 45001)



EN14399-CE



EN14399-UKCA



EN15048-CE



EN15048-UKCA

甬怡产品认证

甬怡产品认证



JIS B 1180



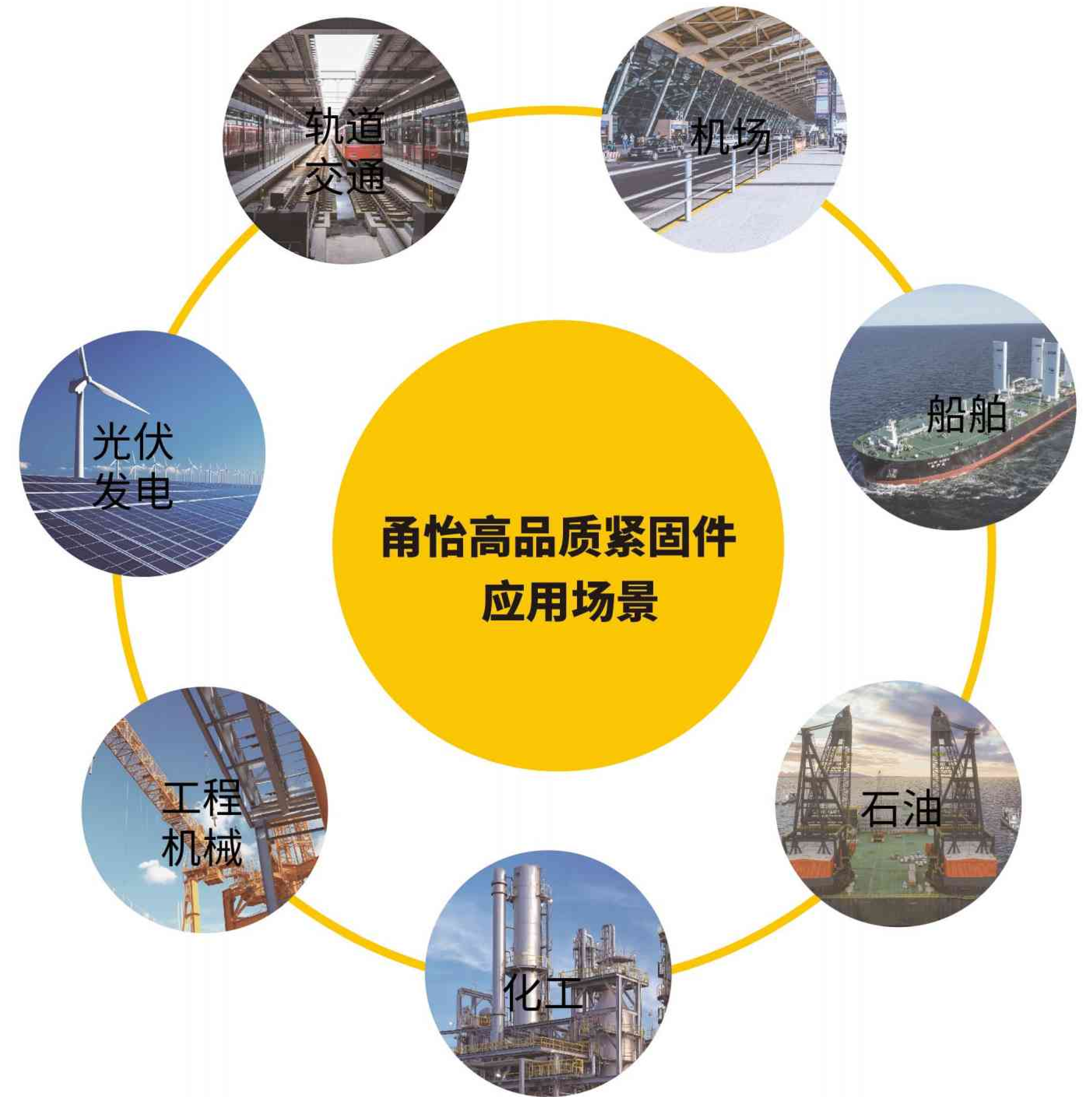
JIS B 1181



JIS B 1186



BC1-FPCC



甬怡高品质连接副紧固件

六角头螺栓、螺母和垫圈



产品规格

直径	M12	M14	M16	M18	M20	M22	M24	M27	M30	M33	M36
长度 (mm)	20-500	25-500	25-600	35-600	40-600	155-700	40-700	40-700	45-700	45-700	50-700
标准	名称						等级	表色			
GB	GB 1231	钢结构用高强度大六角头螺栓连接副						8.8S、10.9S	发黑/达克罗		
	EN 15048	非预加载荷钢结构螺栓组件						8.8SB、10.9SB	发黑/蓝锌/热锌		
EN	EN 14399-3	预加负荷高强度结构螺栓组件 第3部分 HR系统—六角螺栓、螺母和垫圈						8.8HR、10.9HR	发黑/蓝锌/热锌		
	EN 14399-4	预加负荷高强度结构螺栓组件 第4部分 HV系统—六角螺栓、螺母和垫圈						10.9HV	发黑/蓝锌/热锌		
US	ASME B18.2.6	钢结构螺栓组件-大六角头螺栓、螺母和垫圈						A325 A490	发黑/热锌		
	ASME B18.2.6M	钢结构螺栓组件-大六角头螺栓、螺母和垫圈(公制)						A325M A490M	发黑/热锌		
AS	AS 1252.1	用于结构工程的高强度钢紧固件组件——螺栓、螺母和垫圈						8.8	热锌		
JIS	JIS B1186	用于摩擦型高强度螺栓连接的高强度六角头螺栓、六角螺母和垫圈						F8T F10T	发黑/热锌		



甬怡高品质连接副紧固件

扭剪型螺栓、螺母和垫圈



产品规格

直径	M12	M14	M16	M18	M20	M22	M24	M27	M30	M33	M36
长度 (mm)	20-500	25-500	25-600	35-600	40-600	155-700	40-700	40-700	45-700	45-700	50-700
标准	名称		等级	表色							
GB	GB 3632	钢结构用扭剪型高强度螺栓连接副	10.9S	发黑/达克罗							
EN	EN 14399-10	预加负荷高强度结构螺栓组件 第10部分 HRC系统—六角螺栓、螺母和垫圈	10.9HRC	发黑/蓝锌/热锌							
		预加负荷高强度结构螺栓组件 第10部分 HRC系统—圆头螺栓、螺母和垫圈	10.9HRC	发黑/蓝锌/热锌							
US	ASME B18.2.6	扭剪型钢结构螺栓 (重型六角头和圆头型)	F1852 F2280	发黑/热锌							
JIS	JSS II 09	用于结构连接的扭剪型高强度螺栓、六角螺母与垫圈	S10T	发黑/热锌							



甬怡高品质 热镀锌外六角紧固件



零生锈



零断头



零碰伤



零弯曲

产品规格

直径	M12	M14	M16	M18	M20	M22	M24	M27	M30	M33	
	M36	M39	M42	M45	M48	M52	M56	M60	M64	M72	
长度 (mm)	155-1500	155-1500	155-1500	155-1500	155-1500	155-1500	155-1500	40-1500	40-1500	45-1500	
	45-1500	50-1500	50-1500	60-1500	60-1500	80-1500	80-1500	100-1500	100-1500	100-1500	
标准	名称			等级			表色				
GB	GB5782	外六角螺栓			8.8	10.9	12.9	发黑/蓝锌/黄锌/热锌/达克罗			
	GB5783	外六角螺栓			8.8	10.9	12.9	发黑/蓝锌/黄锌/热锌/达克罗			
	GB5785	外六角螺栓			8.8	10.9	12.9	发黑/蓝锌/黄锌/热锌/达克罗			
	GB5786	外六角螺栓			8.8	10.9	12.9	发黑/蓝锌/黄锌/热锌/达克罗			
ISO	ISO4014	外六角螺栓			8.8	10.9	12.9	发黑/蓝锌/黄锌/热锌/达克罗			
	ISO4017	外六角螺栓			8.8	10.9	12.9	发黑/蓝锌/黄锌/热锌/达克罗			
	ISO8765	外六角螺栓			8.8	10.9	12.9	发黑/蓝锌/黄锌/热锌/达克罗			
	ISO8676	外六角螺栓			8.8	10.9	12.9	发黑/蓝锌/黄锌/热锌/达克罗			
DIN	DIN 931	外六角螺栓			8.8	10.9	12.9	发黑/蓝锌/黄锌/热锌/达克罗			
	DIN 933	外六角螺栓			8.8	10.9	12.9	发黑/蓝锌/黄锌/热锌/达克罗			
	DIN 960	外六角螺栓			8.8	10.9	12.9	发黑/蓝锌/黄锌/热锌/达克罗			
	DIN 961	外六角螺栓			8.8	10.9	12.9	发黑/蓝锌/黄锌/热锌/达克罗			
	DIN 7990	外六角螺栓			8.8	10.9	12.9	发黑/蓝锌/黄锌/热锌/达克罗			
AS	AS 1110.1	外六角螺栓			8.8	10.9	12.9	发黑/蓝锌/黄锌/热锌/达克罗			
	AS 1110.2	外六角螺栓			8.8	10.9	12.9	发黑/蓝锌/黄锌/热锌/达克罗			
JIS	JIS B1180	外六角螺栓			8.8	10.9	12.9	发黑/蓝锌/黄锌/热锌/达克罗			
US	ASME B18.2.1	TABLE 2	重型六角螺栓		A449 BD B7			发黑			
		TABLE 6	六角头螺栓		J429-5 J429-8 A449			发黑/蓝锌/达克罗			
		TABLE 7	重型六角螺栓		B7			发黑			
	ASME B18.2.3.1M	六角头螺栓(公制尺寸)			8.8	10.9	12.9	发黑/蓝锌/黄锌/热锌/达克罗			



甬怡高品质 热墩内六角紧固件



零生锈



零断头



零碰伤



零弯曲

产品规格

直径	M12	M14	M16	M18	M20	M22	M24	M27	M30	M33	
	M36	M39	M42	M45	M48	M52	M56	M60	M64	M72	
长度 (mm)	155-1500	155-1500	155-1500	155-1500	155-1500	155-1500	155-1500	40-1500	40-1500	45-1500	
	45-1500	50-1500	50-1500	60-1500	60-1500	80-1500	80-1500	100-1500	100-1500	100-1500	
标准	名称		等级			表色					
GB	GB70.1	内六角螺栓		8.8	10.9	12.9	发黑/蓝锌/黄锌/达克罗				
ISO	ISO 4762	内六角螺栓		8.8	10.9	12.9	发黑/蓝锌/黄锌/达克罗				
DIN	DIN 912	内六角螺栓		8.8	10.9	12.9	发黑/蓝锌/黄锌/达克罗				
JIS	JIS B1176	内六角螺栓		8.8	10.9	12.9	发黑/蓝锌/黄锌/达克罗				
US	ASME B18.3	内六角螺栓		A574			发黑/蓝锌/黄锌				



甬怡高品质 热锻异型紧固件



零生锈



零断头



零碰伤



零弯曲

产品规格

直径	M12	M14	M16	M18	M20	M22	M24	M27	M30	M33
	M36	M39	M42	M45	M48	M52	M56	M60	M64	M72
长度 (mm)	155-1500	155-1500	155-1500	155-1500	155-1500	155-1500	155-1500	40-1500	40-1500	45-1500
	45-1500	50-1500	50-1500	60-1500	60-1500	80-1500	80-1500	100-1500	100-1500	100-1500

