



# 西安辰安电气有限公司 宣传册

XI'AN CHEN'AN ELECTRIC CO., LTD  
BROCHURE



用“心”创造绿色能源

Create Green Energy With "Heart"



创新引领

INNOVATION TO LEAD



品质优先

QUALITY PRIORITY



以诚为本

BE HONEST



合作共赢

WIN-WIN COOPERATION



- 公司电话:029-86962259
- 公司地址:西安市泾渭工业园泾高南路西段
- 公司传真:029-86962257
- 备案号:陕ICP备2022003246号-1



企业公众号



## THE ENTERPRISE CULTURE

## 企业文化

企业愿景：让绿色之风吹遍全球。

企业使命：用“心”创造绿色能源。

企业价值观：专业，高效，务实，感恩。

经营理念：创新引领，品质优先，以诚为本，合作共赢。

Enterprise vision: Let the green wind blow all over the world.

Enterprise mission: Create green energy with "heart".

Corporate values: professional, efficient, pragmatic, grateful.

Business philosophy: Innovation leading, quality first, honesty - oriented, win-win cooperation.





## COMPANY INTRODUCTION

# 公司介绍

西安辰安电气有限公司(原西安盾安电气有限公司)始建于2007年9月,公司位于西安经济技术开发区泾渭工业园,注册资本20000万元。主要从事风力发电机的研发、制造与运维服务工作。公司生产基地占地178亩,资产总额5.8亿元。

公司是国内最早掌握双馈、鼠笼、永磁三种技术的风力发电机厂家之一,可提供1.X—10.X MW不同功率级别的产品解决方案。目前在国内风力发电机制造领域位列前茅,全国市场占有率已近10%,并呈逐年上升趋势。

公司是国家高新技术企业、陕西省“专精特新”中小企业、陕西省知识产权优势企业、西安市科技企业小巨人、中国风电协会理事单位,全国风力机械标准化技术委员会和能源行业协会风电标准化技术委员会会员单位。建有国家CNAS认可实验室、陕西省企业技术中心、陕西省工程研究中心、西安市企业技术中心、西安市风力发电机工程技术研究中心。

公司技术团队实力雄厚,具有硕士、高工等50余名专业技术人才,骨干人员均有多年的风力发电机和其它特种电机研发的丰富经验,始终关注风电行业领域的国际先进技术和最新发展动向,不断开发新技术、新产品,新工艺。

公司已取得ISO9001质量管理体系、ISO14000环境管理体系和OHSAS18000职业安全健康管理体系认证,通过各类体系建设,旨在提升公司综合管理机能,强化产品质量理念,促进企业生产环境与经济的协调统一,确保企业员工的身心健康,实现可持续发展。

公司向客户提供全方位的产品售后及智慧运维服务,拥有一支专业的售后及运维技术团队,逐步形成了为风场中期、后期提供技术服务的价值模式,贯穿整个风电场技术服务领域。业务包括运行维护、检修服务、技术改造、老旧机组升级换代、大部件更换、合同能源管理、风机备品备件销售等业务。

随着国家“3060”碳达峰碳中和目标实施,未来风力发电产业前景广阔。辰安电气秉承创新引领、品质优先、以诚为本、合作共赢的经营理念,聚焦新能源产业发展,坚持以客户需求为导向、以技术创新为支撑,为客户提供风电电机及运维一体化解决方案,全力以赴助力客户成功与产业进步。



# 发展历程

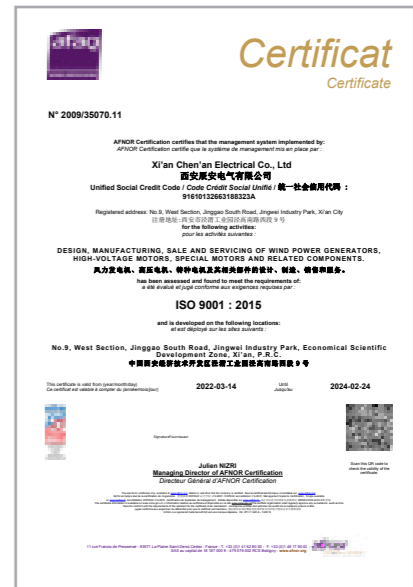


# 公司荣誉

# COMPANY HONOR



# COMPANY QUALIFICATION 公司资质



- ▶ 获得法国贝尔质量、环境、职业健康安全体系认证
- ▶ 获得国家认可委员会 (CNAS) 认可
- ▶ 获得国家安全/防爆认证
- ▶ 获得产品欧盟 (CE) 认证
- ▶ 获得鉴衡认证、中国船级社认证证书...

## 自主研发



不断开发新技术、新产品、新工艺

Constantly develop new technologies, new products and new processes



高素质的技术研发及管理团队

High quality technology research and development and management team



跟踪电机行业的国际先进技术和最新发展动向

Follow up the international advanced technology and latest development trend of motor industry



搭建起电机产品技术平台, 确保产品的高性能和行业的领先地位

Set up the motor product technology platform to ensure the high performance of products and the leading position in the industry



我们是可持续价值的创造者

We are sustainable value creators



## 研发团队



## 研发成果



## 科研创新 Scientific research and innovation

公司技术中心始终关注风电领域的国际先进技术和最新发展动向，不断开发新技术、新产品，新工艺。近三年，每年完成20余项新产品开发。

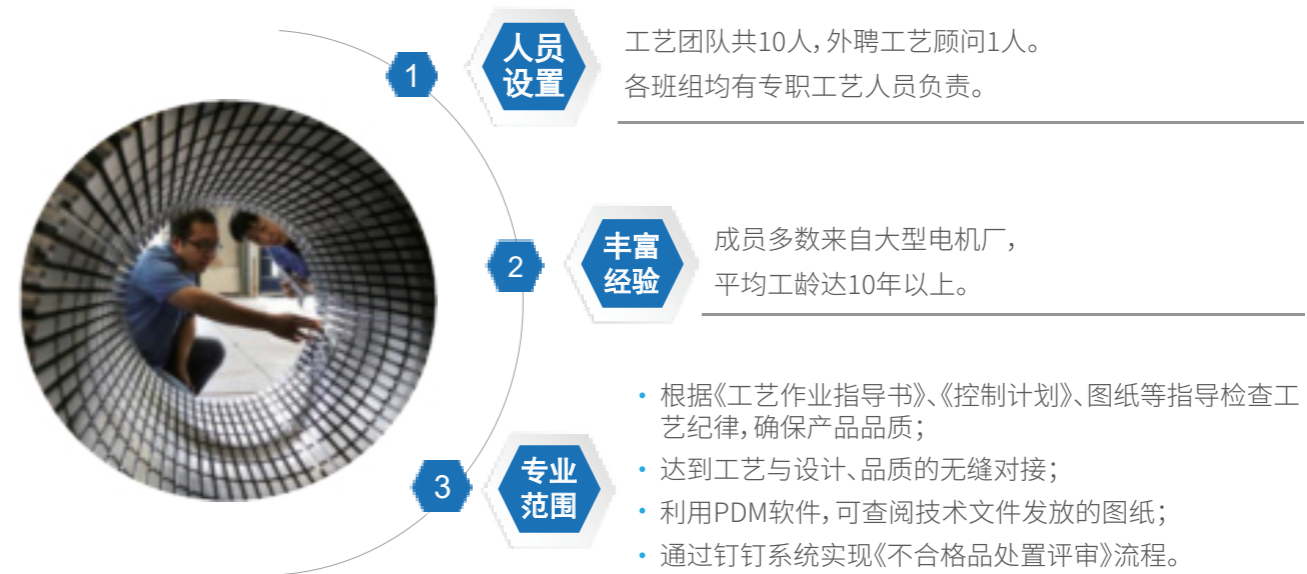
## 研发投入 Resource input

近三年，研发投入均在5%以上，在制造业领域处于行业领先。

## 技术优势 Technical advantages

作为国内重要的风力发电机供应商，公司始终坚持“创新引领、品质优先”理念，在产品有限元分析与设计、线圈制造、绝缘处理和电机试验技术方面，达到国内同行业的先进水平。

## 工艺团队



## 产品介绍

### 一、RT系列9.5MW 10.5kV空水冷双馈异步发电机

该发电机是配套于9200kW变速恒频风力发电机组。定子与电网直接相连,转子通过四象限变流器与电网相连,通过变流器对发电机进行控制,以实现恒压恒频。

该发电机轴承采用三轴承结构(一柱一球+一柱),端盖采用绝缘端盖,可有效防止轴电流对轴承的影响。定子铁心采用高性能硅钢片和特殊槽形处理,以降低谐波,提高电机性能。转子绝缘采用耐电晕结构,可承受变流器的尖峰电压冲击。冷却方式为空水冷却径向通风结构。

该发电机经过严格测试,各项性能指标优良,达到国外同类发电机水平;具有温升低,波形畸变率低,发电效率高,振动小,故障率低等优势。



#### > 技术参数

额定功率	9500kW	极数	6
额定频率	50Hz	中心高	H630
额定电压	10.5kV	绝缘等级	H
额定效率	≥97%	冷却方式	IC86W
额定转速	1146r/min	工作转速	650~1380 r/min
功率因数	-0.95~+0.95	防护等级	IP54/IP23
转子开口电压	约3700V	安装方式	IMB20

## 产品介绍

### 二、RT系列8.5MW 10.5kV空水冷双馈异步发电机

该发电机是配套于8200kW变速恒频风力发电机组。定子与电网直接相连,转子通过四象限变流器与电网相连,通过变流器对发电机进行控制,以实现恒压恒频。

该发电机轴承采用三轴承结构(一柱一球+一柱),端盖采用绝缘端盖,可有效防止轴电流对轴承的影响。定子铁心采用高性能硅钢片和特殊槽形处理,以降低谐波,提高电机性能。转子绝缘采用耐电晕结构,可承受变流器的尖峰电压冲击。冷却方式为空水冷却径向通风结构。

该发电机经过严格测试,各项性能指标优良,达到国外同类发电机水平;具有温升低,波形畸变率低,发电效率高,振动小,故障率低等优势。



#### > 技术参数

额定功率	8500kW	极数	4
额定频率	50Hz	中心高	H630
额定电压	10.5kV	绝缘等级	H
额定效率	≥97%	冷却方式	IC86W
额定转速	1700r/min	工作转速	950~2000 r/min
功率因数	-0.95~+0.95	防护等级	IP54/IP23
转子开口电压	约3600V	安装方式	IMB20

## 产品介绍

### 三、RT系列8.0MW 10.5kV空水冷双馈异步发电机

该发电机是配套于7700kW变速恒频风力发电机组。定子与电网直接相连，转子通过四象限变流器与电网相连，通过变流器对发电机进行控制，以实现恒压恒频。

该发电机轴承采用三轴承结构(一柱一球+一柱)，端盖采用绝缘端盖，可有效防止轴电流对轴承的影响。定子铁心采用高性能硅钢片和特殊槽形处理，以降低谐波，提高电机性能。转子绝缘采用耐电晕结构，可承受变流器的尖峰电压冲击。冷却方式为空水冷却径向通风结构。

该发电机经过严格测试，各项性能指标优良，达到国外同类发电机水平；具有温升低，波形畸变率低，发电效率高，振动小，故障率低等优势。



#### > 技术参数

额定功率	8000kW	极数	4
额定频率	50Hz	中心高	H560/H630
额定电压	10.5kV	绝缘等级	H
额定效率	≥97%	冷却方式	IC86W
额定转速	1700r/min	工作转速	950~2000 r/min
功率因数	-0.95~+0.95	防护等级	IP54/IP23
转子开口电压	约3600V	安装方式	IMB20

## 产品介绍

### 四、RS系列7.0MW 1140V空空冷双馈异步发电机

该发电机是配套于6660kW变速恒频风力发电机组。定子与电网直接相连，转子通过四象限变流器与电网相连，通过变流器对发电机进行控制，以实现恒压恒频。

该发电机轴承采用三轴承结构(一柱一球+一柱)，端盖采用绝缘端盖，可有效防止轴电流对轴承的影响。定子铁心采用高性能硅钢片和特殊槽形处理，以降低谐波，提高电机性能。转子绝缘采用耐电晕结构，可承受变流器的尖峰电压冲击。冷却方式为空空冷却径向通风结构。

该发电机经过严格测试，各项性能指标优良，达到国外同类发电机水平；具有温升低，波形畸变率低，发电效率高，振动小，故障率低等优势。



#### > 技术参数

额定功率	7000kW	极数	4
额定频率	50Hz	中心高	H560/H630
额定电压	1140V	绝缘等级	H
额定效率	≥97%	冷却方式	空空冷却
额定转速	1700r/min	工作转速	950~2000 r/min
功率因数	-0.95~+0.95	防护等级	IP54/IP23
转子开口电压	约3600V	安装方式	IMB20

## 产品介绍

### 五、RS系列6.6MW 1140V空空冷双馈异步发电机

该发电机是配套于6250kW变速恒频风力发电机组。定子与电网直接相连，转子通过四象限变流器与电网相连，通过变流器对发电机进行控制，以实现恒压恒频。

该发电机轴承采用三轴承结构(一柱一球+一柱)，端盖采用绝缘端盖，可有效防止轴电流对轴承的影响。定子铁心采用高性能硅钢片和特殊槽形处理，以降低谐波，提高电机性能。转子绝缘采用耐电晕结构，可承受变流器的尖峰电压冲击。冷却方式为空空冷却径向通风结构。

该发电机经过严格测试，各项性能指标优良，达到国外同类发电机水平；具有温升低，波形畸变率低，发电效率高，振动小，故障率低等优势。



#### > 技术参数

额定功率	6600kW	极数	4
额定频率	50Hz	中心高	H560
额定电压	1140V	绝缘等级	H
额定效率	≥97%	冷却方式	空空冷却
额定转速	1700r/min	工作转速	950~2000 r/min
功率因数	-0.95~+0.95	防护等级	IP54/IP23
转子开口电压	约3600V	安装方式	IMB20

## 产品介绍

### 六、RR系列5.XMW 1140V空空冷双馈异步发电机

该发电机是配套于5000/5200/5500kW变速恒频风力发电机组。定子与电网直接相连，转子通过四象限变流器与电网相连，通过变流器对发电机进行控制，以实现恒压恒频。

该发电机轴承采用三轴承结构(一柱一球+一柱)，端盖采用绝缘端盖，可有效防止轴电流对轴承的影响。定子铁心采用高性能硅钢片和特殊槽形处理，以降低谐波，提高电机性能。转子绝缘采用耐电晕结构，可承受变流器的尖峰电压冲击。冷却方式为空空冷却径向通风结构。

该发电机经过严格测试，各项性能指标优良，达到国外同类发电机水平；具有温升低，波形畸变率低，发电效率高，振动小，故障率低等优势。



#### > 技术参数

额定功率	5250/5450/ 5800kW	极数	4
额定频率	50Hz	中心高	H560/H630
额定电压	1140V	绝缘等级	H
额定效率	≥97%	冷却方式	IC616
额定转速	1700r/min	工作转速	950~2000 r/min
功率因数	-0.95~+0.95	防护等级	IP54/IP23
转子开口电压	约3600V	安装方式	IMB20

## 产品介绍

### 七、RT系列5.XMW 10.5kV空空冷双馈异步发电机

该发电机是配套于5000/5200/5500kW变速恒频风力发电机组。定子与电网直接相连，转子通过四象限变流器与电网相连，通过变流器对发电机进行控制，以实现恒压恒频。

该发电机轴承采用三轴承结构(一柱一球+一柱)，端盖采用绝缘端盖，可有效防止轴电流对轴承的影响。定子铁心采用高性能硅钢片和特殊槽形处理，以降低谐波，提高电机性能。转子绝缘采用耐电晕结构，可承受变流器的尖峰电压冲击。冷却方式为空空冷却径向通风结构。

该发电机经过严格测试，各项性能指标优良，达到国外同类发电机水平；具有温升低，波形畸变率低，发电效率高，振动小，故障率低等优势。



#### > 技术参数

额定功率	5250/5450/ 5800kW	极数	4
额定频率	50Hz	中心高	H560/H630
额定电压	10.5kV	绝缘等级	H
额定效率	≥97%	冷却方式	IC616
额定转速	1700r/min	工作转速	950~2000 r/min
功率因数	-0.95~+0.95	防护等级	IP54/IP23
转子开口电压	约3600V	安装方式	IMB20

## 产品介绍

### 八、RQ系列4.XMW 1140V空空冷却双馈异步发电机

该发电机是配套于4000/4200/4500变速恒频风力发电机组。定子与电网直接相连，转子通过四象限变流器与电网相连，通过变流器对发电机进行控制，以实现恒压恒频。

该发电机轴承采用三轴承结构(一柱一球+一柱)，端盖采用绝缘端盖，可有效防止轴电流对轴承的影响。定子铁心采用高性能硅钢片和特殊槽形处理，以降低谐波，提高电机性能。转子绝缘采用耐电晕结构，可承受变流器的尖峰电压冲击。冷却方式为空空冷却径向通风结构。

该发电机经过严格测试，各项性能指标优良，达到国外同类发电机水平；具有温升低，波形畸变率低，发电效率高，振动小，故障率低等优势。



#### > 技术参数

额定功率	4200/4400/ 4750kW	极数	4
额定频率	50Hz	中心高	H630
额定电压	10.5kV	绝缘等级	H
额定效率	≥97%	冷却方式	IC616
额定转速	1700r/min	工作转速	950~2000 r/min
功率因数	-0.95~+0.95	防护等级	IP54/IP23
转子开口电压	约3600V	安装方式	IMB3

## 产品介绍

### 九、RN系列4.XMW 1140V直冷双馈异步发电机

该发电机是应对平价上网而开发的配套于4000/4200/4500变速恒频风力发电机组。定子与电网直接相连,转子通过四象限变流器与电网相连,通过变流器对发电机进行控制,以实现恒压恒频。

该发电机轴承采用三轴承结构(一柱一球+一柱),端盖采用绝缘端盖,可有效防止轴电流对轴承的影响。定子铁心采用高性能硅钢片和特殊槽形处理,以降低谐波,提高电机性能。转子绝缘采用耐电晕结构,可承受变流器的尖峰电压冲击。冷却方式为空空冷却/直接冷却径向通风结构。

该发电机经过严格测试,各项性能指标优良,达到国外同类发电机水平;具有温升低,波形畸变率低,发电效率高,振动小,故障率低等优势。



#### > 技术参数

额定功率	4200/4400/ 4750kW	极数	4
额定频率	50Hz	中心高	H560
额定电压	1140V	绝缘等级	H
额定效率	≥97%	冷却方式	IC26
额定转速	1700r/min	工作转速	950~2000 r/min
功率因数	-0.95~+0.95	防护等级	IP54/IP23
转子开口电压	约3600V	安装方式	IMB3

## 产品介绍

### 十、LK系列4.8MW 1140V空空冷双馈异步发电机

该发电机配套于4800kW变速恒频风力发电机组。定子通过全功率变流器与电网相连,通过变流器对发电机进行控制,以实现恒压恒频。

该发电机轴承采用三轴承结构,端盖采用绝缘端盖,可有效防止轴电流对轴承的影响。定子铁心采用高性能硅钢片和特殊槽形处理,以降低谐波,提高电机性能。定子绝缘采用耐电晕结构,可承受变流器的尖峰电压冲击。冷却方式为空空冷却径向通风结构。

该发电机经过严格测试,各项性能指标优良,达到国外同类发电机水平;具有温升低,波形畸变率低,发电效率高,振动小,结构简单故障率低等优势。



#### > 技术参数

额定功率	4800kW	极数	4
额定频率	54.52Hz	中心高	H630
额定电压	1140V	绝缘等级	H
额定效率	≥97%	冷却方式	IC616
额定转速	1640r/min	工作转速	970~1900 r/min
功率因数	≥0.9	防护等级	IP54
工作制	S1	安装方式	IMB3

## 产品介绍

### 十一、RP系列3.7MW 1140V空空冷双馈异步发电机

该发电机是配套于3600kW变速恒频风力发电机组。定子与电网直接相连，转子通过四象限变流器与电网相连，通过变流器对发电机进行控制，以实现恒压恒频。

该发电机轴承采用三轴承结构(一柱一球+一柱)，端盖采用绝缘端盖，可有效防止轴电流对轴承的影响。定子铁心采用高性能硅钢片和特殊槽形处理，以降低谐波，提高电机性能。转子绝缘采用耐电晕结构，可承受变流器的尖峰电压冲击。冷却方式为空空冷却径向通风结构。

该发电机经过严格测试，各项性能指标优良，达到国外同类发电机水平；具有温升低，波形畸变率低，发电效率高，振动小，故障率低等优势。



#### > 技术参数

额定功率	3700kW	极数	4
额定频率	50Hz	中心高	H630
额定电压	1140V	绝缘等级	H
额定效率	≥97%	冷却方式	IC616
额定转速	1750r/min	工作转速	950~2000 r/min
功率因数	-0.95~+0.95	防护等级	IP54/IP23
转子开口电压	约3600V	安装方式	IMB3

## 产品介绍

### 十二、半直驱直接冷却永磁同步发电机

该发电机配套于6000kW-9000kW变速恒频风力发电机组。定子通过全功率变流器与电网相连，通过变流器对发电机进行控制，以实现恒压恒频。

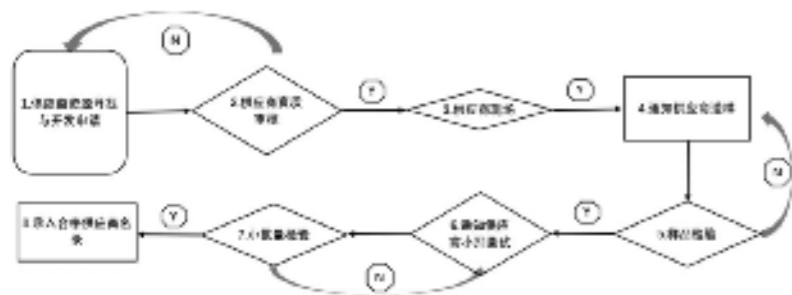
该发电机轴承采用双圆锥滚子轴承结构，在转子与转轴之间采用绝缘结构，可有效防止轴电流对轴承的影响。定子铁心采用高性能硅钢片和特殊槽形处理，以降低谐波，提高电机性能。定子采用双绕组结构，在一套绕组发生故障时，另一套绕组可正常工作。转子采用永磁体结构。冷却方式为径向通风直接冷却结构。

该发电机经过严格测试，各项性能指标优良，达到国外同类发电机水平；具有温升低，波形畸变率低，发电效率高，振动小，故障率低等优势。



### 品质控制

**供应商管理:**严格供应商管理、生产过程、过程质量管控,从源头对供应商的开发进行严格要求,并对开发过程、绩效监视过程进行跟踪管理,持续提升供应商的质量管理水平。



在质量管理过程中,更加注重质量过程控制。

将品质管理要求落实到生产过程的每个工序,《作业指导书》、《产品交检卡》让整个生产过程工序有效可控,每一个环节责任到人,具有极强的可追溯性。自检、互检与专检相结合,保证产品一次交检合格率高达98%以上。

辰安电气 球3定子线圈交检卡

序号	工序名称	检验项目	检验标准	检验方法	检验结果	检验日期	检验人
1	线圈绕制	匝数	±0.5%	点检	合格	2023-10-27	李强
2	线圈绕制	电阻	±1.0%	点检	合格	2023-10-27	李强
3	线圈绕制	绝缘电阻	>10MΩ	点检	合格	2023-10-27	李强
4	线圈绕制	直流电阻	±1.0%	点检	合格	2023-10-27	李强
5	线圈绕制	匝数	±0.5%	点检	合格	2023-10-27	李强
6	线圈绕制	电阻	±1.0%	点检	合格	2023-10-27	李强
7	线圈绕制	绝缘电阻	>10MΩ	点检	合格	2023-10-27	李强
8	线圈绕制	直流电阻	±1.0%	点检	合格	2023-10-27	李强
9	线圈绕制	匝数	±0.5%	点检	合格	2023-10-27	李强
10	线圈绕制	电阻	±1.0%	点检	合格	2023-10-27	李强
11	线圈绕制	绝缘电阻	>10MΩ	点检	合格	2023-10-27	李强
12	线圈绕制	直流电阻	±1.0%	点检	合格	2023-10-27	李强
13	线圈绕制	匝数	±0.5%	点检	合格	2023-10-27	李强
14	线圈绕制	电阻	±1.0%	点检	合格	2023-10-27	李强
15	线圈绕制	绝缘电阻	>10MΩ	点检	合格	2023-10-27	李强
16	线圈绕制	直流电阻	±1.0%	点检	合格	2023-10-27	李强
17	线圈绕制	匝数	±0.5%	点检	合格	2023-10-27	李强
18	线圈绕制	电阻	±1.0%	点检	合格	2023-10-27	李强
19	线圈绕制	绝缘电阻	>10MΩ	点检	合格	2023-10-27	李强
20	线圈绕制	直流电阻	±1.0%	点检	合格	2023-10-27	李强

### 20MW风力发电机研发试验公共服务平台简介

该项目自2021年启动建设,一期建设10MW电机研发试验公共服务平台,二期扩建至20MW,可实现18MW、10.5KV以下各类双馈、鼠笼、直驱、半直驱以及永磁电机的各项新产品研发数据验证、常规试验、型式试验及性能研究性试验,满足未来海上大型风力发电机组的研发测试需求,助力中国风电全球化发展。

#### 人员配备

实验室现有人员16人,均为大专以上学历并具有多年电机检测经验,其中包括授权签字人2名,技术负责人1名,质量负责人1名,监督员1名,内审员4名,检测人员7名。

#### CNAS认可实验室

2014年10月初次获得CNAS认可实验室。

实验室已顺利通过三次CNAS的复评审及监督评审,以及CNAS每年要求的能力验证或测量审核,

2022年8月份第四次复评审+扩项评审,进一步扩大试验能力。



#### 对外服务

平台将跟踪国内外风力发电机发展的最新技术以及研发和试验技术,向市场提供产品关键技术检测、性能研究性试验及产品认证测试等服务。

## 生产设备



包带机器人



热压机



中频焊机



无纬带机

## 试验设备



4MW全功率变流器



10MW宽频滤波变频电源



8MW双馈变流器



2.5MW全功率变流柜



## 合作伙伴展示



## 维修品牌展示



## 售后服务

### 快速响应 ▶▶

公司培养了质量可靠、交货迅捷的产品零部件的优秀供应商,使我们有着较强响应速度,最大限度的满足客户的需要。

- 365天不间断服务
- 接到客户反馈后,立即作出明确答复
- 500公里以内,24小时内到达现场
- 500-1000公里内,48小时内到达现场
- 轴承故障72小时内恢复运行



## 维修事业部

为了进一步完善公司服务体系,特设立维修事业部,将为客户提供最优质高效的发电机整体服务解决方案,可为发电机组提供:上下塔维修、备机置换与回收、进口电机国产化替换、深度维护、技术改造、定位保养、运维培训等专业服务。特别是对ABB、西门子、威尔、利莱森玛、现代等进口发电积累了大量的风力发电机的检测和维修经验。

### 返厂维修

对返厂电机将进行一系列完整的修理体系流程,包括电机入厂建立档案、检测、排故、清洗、检测、电机装配,技术方面从电磁、流体、结构三方面对故障电机进行先进精准高效的技术分析:结合新产品电机设计方案及工艺,解决故障电机设计缺项,从而延续电机寿命,从多个层面为修理电机提供技术支持。

### 塔上服务

塔上维修由专业运维团队携带相关工装工具、仪器至风机机内,对发电机故障问题排查后进行故障处理;如有需要,专业人员还可对发电机进行技术改良,从而避免因发电机下塔后造成的吊装费和发电损失,从而保护客户利益。根据发电机型号的不同,可提供相应的处理方案及技改。

### 质量保证 ▶▶

- 对维修产品全方位服务,涵盖设计、生产、制造等方面;
- 维修产品与整机产品共用相同的产品生产线;
- 维修电机的检验、质量管理及试验标准与我们的新造发电机标准相同;确保交给客户的产品性能稳定可靠;
- 针对机组发电机的技术改造方案,经过十年多的运行验证,证明我们的技术解决方案是可靠的!

### 维修范围 ▶▶

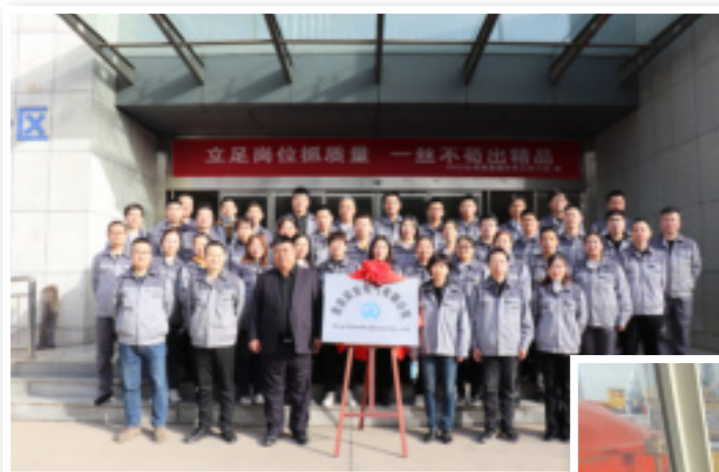
经过十余年风力发电机的维修服务,我们从国内外发电机中积累到了诸多宝贵经验。

- 维修范围:850kw--5500kw 各型风力发电机
- 维修类型:鼠笼、双馈、永磁
- 维修数量:每年超200台
- 维修方案:针对不同的产品出现的惯性问题,制定了各自不同的解决方案。

并随着风电市场越来越多的风机出质保,维修业务的额度和比例将会逐年增加。



### 团队建设



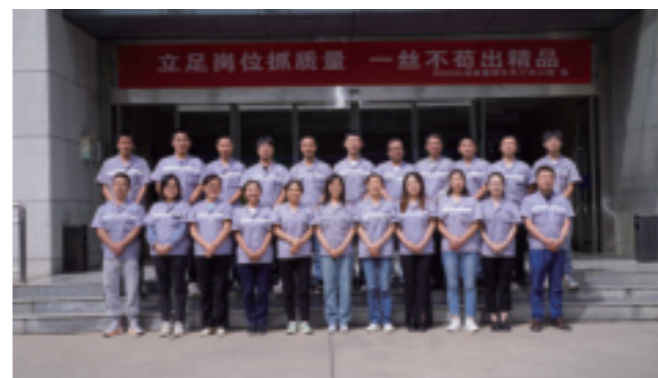
◀ 技术中心

◀ 维修事业部

◀ 制造中心

◀ 线圈组

### 员工风采



WITH THE WIND AS THE PADDLE  
TO DRIVE THE FUTURE

## 以风为桨 驱动未来

献世界清洁风电, 还地球一片绿色。未来, 辰安电气将深入践行习近平新时代中国特色社会主义思想, 积极响应国家“3060碳达峰碳中和”目标, 步履不停, 奋勇担当, 持续为发展新时代新能源事业, 赋能地方经济社会发展, 践行企业责任与担当, 为建设人与自然和谐共生的美丽中国贡献辰安力量!

Give the world clean wind power and return the earth green. In the future, Chen'an electric will deeply practice the ecological civilization thought of the new era. Actively respond to the national goal of "3060 carbon peak carbon neutralization", keep on taking on responsibilities, continue to develop the new energy cause in the new era, enable local economic and social development, practice corporate responsibility and responsibility, and contribute to the construction of a beautiful china where people and nature live in harmony!