

## ● 企业介绍

### 杭州海康威视数字技术股份有限公司



海康威视成立于 2001 年，是一家专注技术创新的科技公司。

秉承“专业、厚实、诚信”的经营理念，践行“成就客户、价值为本、诚信务实、追求卓越”的核心价值观，海康威视致力于将物联感知、人工智能、大数据技术服务于千行百业，引领智能物联新未来：以全面的感知技术，帮助人、物更好地链接，构筑智能世界的基础；以丰富的智能产品，洞察和满足多样化需求，让智能触手可及；以创新的智能物联应用，建设便捷、高效、安心的智能世界，助力人人享有美好未来。

公司现有员工 58,284 人（截至 2022 年末），其中研发人员和技术服务人员超 27,951 人，研发投入占全年营业收入 11.80%（2022 年），绝对数额占据业内前茅。海康威视是博士后科研工作站单位，建立了以杭州为中心，辐射北京、上海、武汉、西安、成都、重庆、石家庄、加拿大蒙特利尔、英国伦敦、迪拜的全球研发中心体系。

## ● 方案介绍

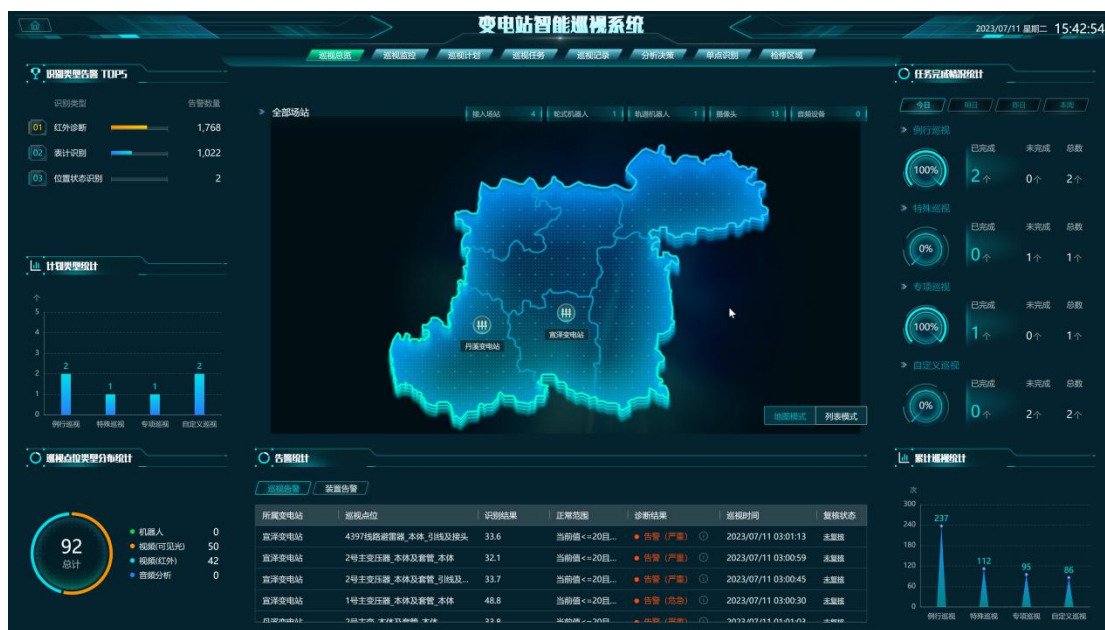
平价上网时代，为了提高风电运维效率、降低运维成本，风电场集控管理模式是必然趋势。为满足新能源（风电）集控中心对风电场数字化管理需求，**海康威视风电场智慧运维辅助系统解决方案**，充分利用 AIoT 技术，实现风电场智能安全防范、设备状态监测、智能安全监管、辅助集中管理等应用，助力实现风电场无人值班、少人值守、人机联巡、智能运检等管理目标。

智能安全防范	设备状态监测	智能安全监管	辅助集中管理
安防视频监控	视频智能巡视	外委人员管理	数字驾驶舱
入侵与紧急报警	机器人联合巡检	违章作业图像识别	三维可视化
人员出入管理	红外热成像测温	作业安全监管	AR实景安环一张图
车辆出入管理	工业音频听诊	风险分级管控	融合通信会商
无人机主动防御	移动点巡检	隐患排查治理	生产联动复核
海上风电船只监测	风机消防报警监测		生产集控中心
陆上风电林火监测			

## ● 特色产品

### ◇ 电力运检辅助平台

部署在风电场集控站，对各风场内的摄像机、机器人、无人机及声纹监测装置实现统一接入，开展室内外设备联合巡视作业，接收巡视数据、采集文件，对采集的数据进行智能分析，形成巡视结果和巡视报告，及时发送告警。中国电科院、国网电科院集中检测合格产品。



### ◇ 智能分析主机

部署在风电场集控站，集成设备状态及缺陷类算法，实现风电场业务场景智能巡检。



### ◇ 视频压缩主机

集视频接入、管理、转码、压缩、转发于一体，实现风电场内视频数据压缩改造，降低升压站出站视频带宽，同等带宽情况下传输更高清、更多路的视频。



#### ◇ 可见光摄像机

针对风电行业，提供各类专业摄像机，适配于全场景：表计数值读取，推荐**微距摄像机**，内置偏振片消除反光影响；设备多预置位巡视，推荐**磁编云台/球机**，防止预置位长期运行后跑偏；海上风电场景，推荐**防腐蚀相机**。



#### ◇ 热成像摄像机

产品形态包括卡片机、筒机、球机、云台，应用覆盖入侵报警、设备测温、陆上林火监测、海上船只监测等。



#### ◇ 设备声纹监测装置

在升压站、风机机舱等场景，对重点设备（升压变、开关柜等）进行7×24小时听诊，通过声纹识别手段，监测设备运行异常，实现工业音频分析结构化、预警智能化。

