

海上风能

豪氏威马产品手册

豪氏威马（中国）有限公司

福建省漳州市

漳州招商局经济技术开发区

招商大道48号

邮编 363122

电话: +86 (0)596 6857 317

传真: +86 (0)596 6857 220

邮箱: sales@huisman-cn.com

www.huismanequipment.com/cn

**Huisman**
Worldwide Lifting, Drilling and Subsea Solutions



关于豪氏威马

1,540mt @ 32M 绕桩式起重机
SEAJACKS SCYLLA

600mt @ 25M 基座式起重机
GEOSEA

介绍

豪氏威马公司成立于1929年，是一家全球化的公司，在为全球顶尖海上和陆上企业提供重型设计和建造方面有着丰富的经验。我们的产品主要涉及以下六大领域：起重机、铺管设备、钻井设备、绞车、船舶设计及特殊工程项目，涵盖了从部件到高度集成化系统，提供从概念设计到产品安装交付及全寿命期服务。

全球运营

全球市场离不开全球和本地解决方案。因此，豪氏威马将其生产能力和工艺设计能力从荷兰斯希丹拓展至全球多地，1997年和2007年陆续在捷克Sviadnov和中国福建省建立了生产基地；巴西新建的工厂也已于2015年正式运营；至此，总生产占地已超过115,000m²。所有生产基地自创立起即在豪氏威马生产体系中发挥着重要作用。此外，豪氏威马还在巴西里约热内卢、美国休

斯敦、澳大利亚珀斯、挪威卑尔根和新加坡设有本地销售、设计和服务支持办事处。

质量

豪氏威马所交付的通常是船上的主要和重要设备，其可靠性对客户而言至关重要。公司自成立起，始终将交付高品质产品视为核心价值。我们的设备也因其高质量及运行中的高可靠性而闻名于世。豪氏威马的所有产品均符合最严苛的性能标准，并经权威机构检验认证，如API, Lloyd's, DNV, ABS, NMD 和 TuV。

全球服务

我们拥有一支专业的全球服务团队，为客户提供产品安装至交付完成的全程咨询、培训和服务支持。我们的服务网络由公司荷兰总部统一管理，里约热内卢（巴西）、休斯敦（美国）、珀斯

（澳大利亚）和新加坡的服务网点则根据所在地提供本地或远程服务支持。

培训

豪氏威马于2011年在斯希丹成立了“豪氏威马学院部”。学院部旨在为客户提供最安全、有效的设备操作与维护支持。

安全、健康与环境

我们高度关注企业责任。在项目各阶段都优先考虑操作对安全、环境和健康的影响。

值得信赖的合作伙伴

本着“长期合作、技术创新和交钥匙工程”的理念和原则，我们已跻身国际公认的稳定、可信赖的合作伙伴。骄人的企业业绩和大量的忠实客户，源于我们按时交付的最先进的设备，且设备经过完整测试并可随时投入到商业运营。

“交钥匙”

我们拥有自主的专业化设计和工程团队，加上与之配套的生产、检测、调试和安装设施，使得我们能够以交钥匙的方式为客户提供量身定制的设备和服

创新的解决方案

我们一直致力于开发新的解决方案和系统，并将成果应用到产品上，相信这样的工作可以推动技术进步。在广泛的重型工程设备领域里，我们有着丰富的经验，这让我们可以为新的项目和产品提供最佳的解决方案。在企业内部汇聚了众多的专业人才如：机械、结构、海洋工程、液压、电气和软件工程等。

XXL 单桩吊装



海上桅杆式起重机

- 占地小
- 有效跨距大
- 全电驱动系统

盆座式起重机

- 自重轻
- 自主研发、生产的回转轴承
- 满负荷时实现全回转作业
- 全电驱动系统



绕桩式起重机

- 自重轻
- 尾部回转半径小
- 自主研发、生产的回转轴承
- 全电驱动系统



基座式起重机

- 易于操作和维护
- 自重轻
- 尾部回转半径小
- 全电驱动系统



混合臂式起重机

- 卓越的吊臂设计
- 无尾部回转
- 卓越的负载曲线
- 吊点高
- 全电驱动系统

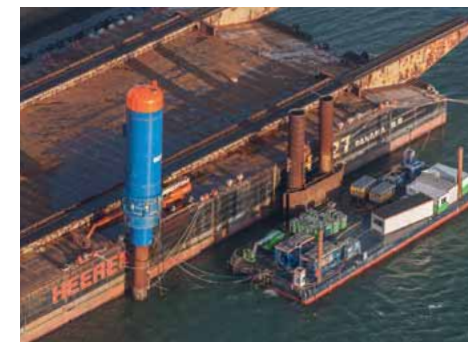


特殊风电场安装解决方案



5,000mt @ 34M 海上桅杆式起重机

- 占地小
- 重心低
- 双主钩，可实现大型单桩船边扶正



环保打桩

- 环保打桩技术可实现低噪音打桩，因此无需采用任何噪音隔离措施；
- 高能量低载荷的打桩技术降低了桩的疲劳性
- 低加速度可实现（部分）预安装桩的驱动
- 环保打桩技术可实现全球最大桩的驱动



风机运输安装专用船

- 其运动补偿功能可实现风机在有义波高3.5米的海况下完成安装
- 一次可运输和安装两台风机(每台1,000mt)
- 快速(14 海里/小时)



豪氏威马自制回转轴承

- 自重轻
- 可靠
- 自主生产